

Инструкция по перепрошивке устройств на базе процессоров MTK с использованием утилиты SP Flash Tool различных версий

ВНИМАНИЕ!

Обновляя программное обеспечение самостоятельно, вы рискуете привести устройство в неработоспособное состояние. В результате неправильных действий устройство может быть снято с гарантийного обслуживания. Обновляйте прошивку, только если вы точно знаете, что делаете и полностью осознаете риск. Помните, что в результате неверных действий устройство может выйти из строя. Мы настоятельно рекомендуем обратиться в один из авторизованных сервисных центров IRBIS для осуществления любых видов ремонта.

Примечание

Перепрошивка удалит все ваши данные (фотографии, музыку, документы) и установленные приложения, поэтому перед началом процесса позаботьтесь о резервном копировании всех нужных вам файлов на ПК, с целью их последующего восстановления.

Утилита прошивки протестирована в операционной системе Windows XP / 7 x86/ 7 x64

Порядок перепрошивки

Перед началом процесса прошивки убедитесь, что батарея устройства заряжена более чем на 50%.

1. Скачайте на компьютер два архива-один с утилитой прошивки, второй с самой прошивкой. Используйте любой стандартный архиватор (например, 7zip) для распаковки архивов. Извлеките содержимое обоих архивов в отдельные папки.
2. После распаковки архива, в папке **SP_Flash_Tool** выберите и запустите файл **flash_tool.exe** (рис.1):

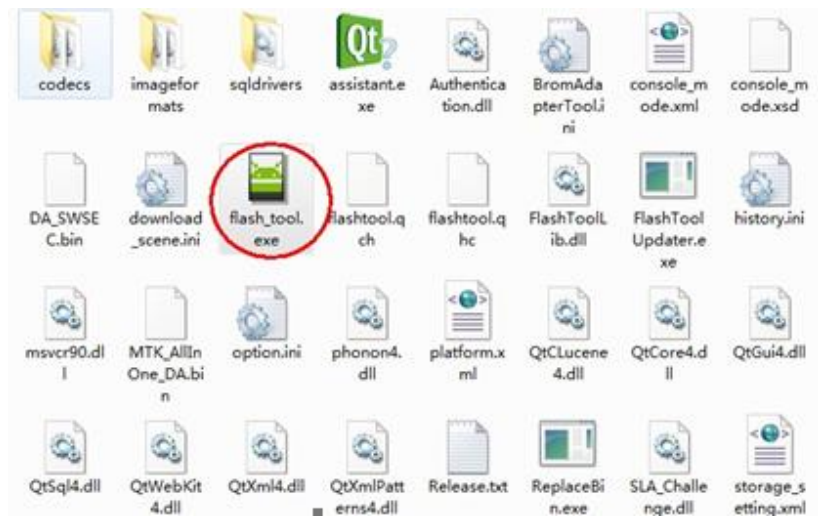


Рис.1

3. Откроется окно программы-прошивальщика, которое выглядит следующим образом (рис.2):

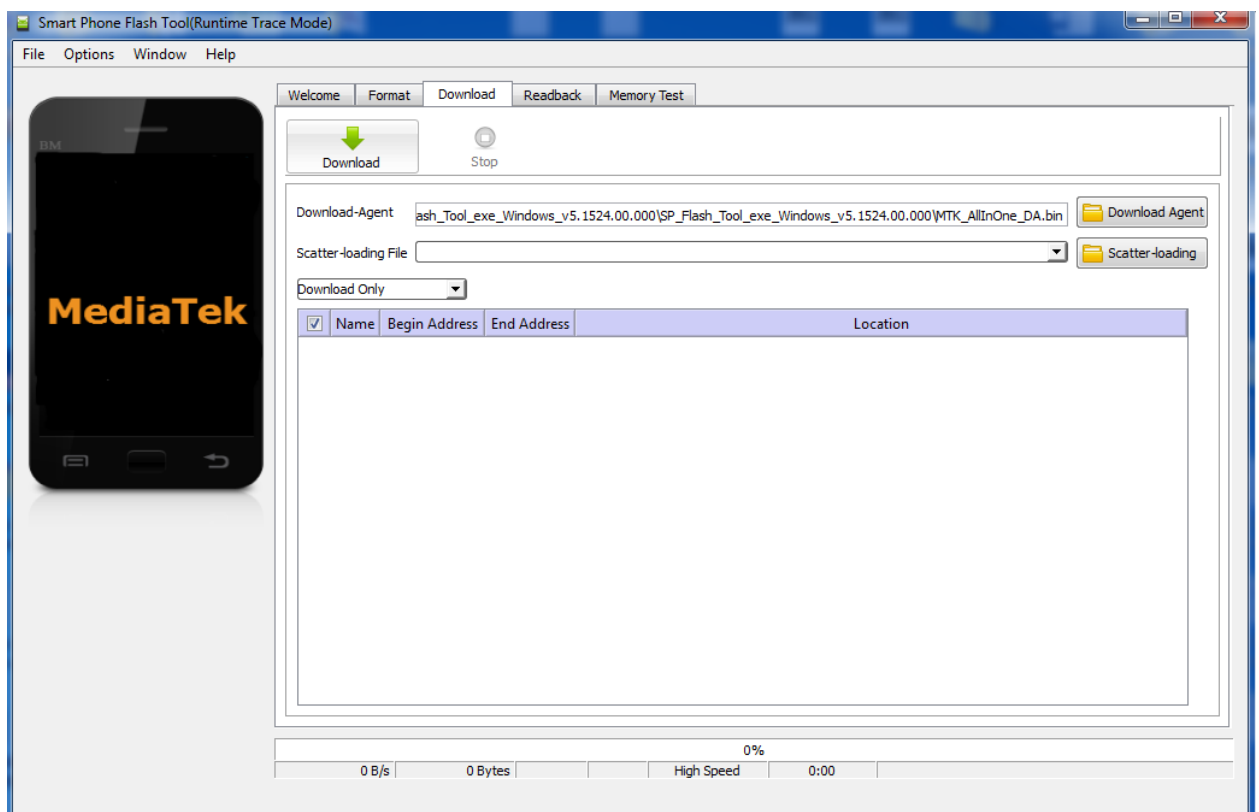
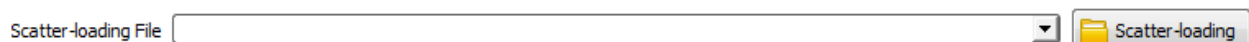
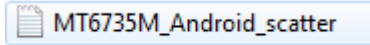


Рис.2

4. Нажмите кнопку **Scatter-loading** (в окне программы она находится справа)



и загрузите из распакованной папки прошивки файл **Scatter**. Он имеет формат .txt и выглядит так:



В результате окно программы-прошивальщика должно выглядеть так (рис.3):

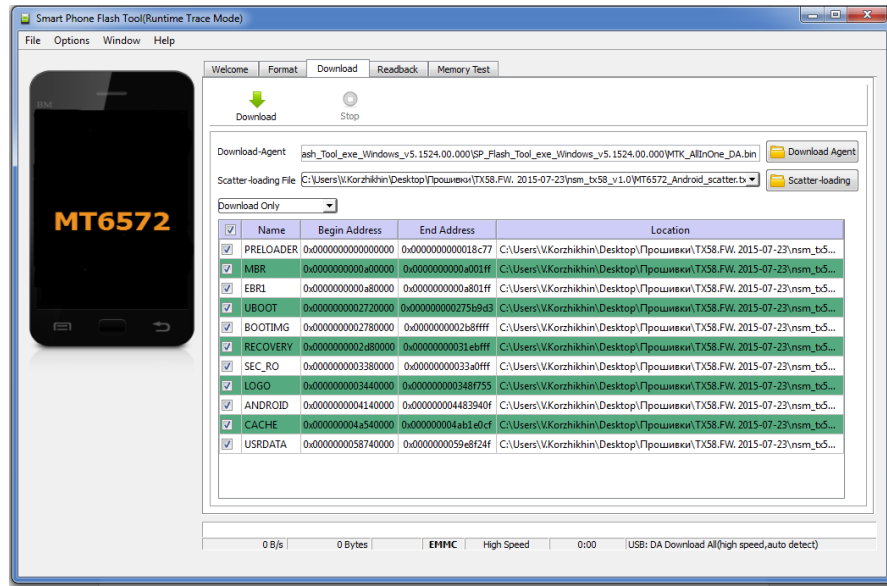


Рис.3

- В выпадающем меню вкладки **Download Only** выберите пункт **Firmware Upgrade**. Это означает, что вы перепрошиваете устройство. **Не выбирайте другие пункты данного меню-это может нарушить работоспособность устройства.**

Прошивальщик готов к работе.

- Выключите устройство.
- Подключите USB-кабель к любому свободному USB-порту компьютера.



- Нажмите кнопку **Download** для запуска процесса перепрошивки.
- Подсоедините USB-кабель к microUSB-порту устройства. Если все пункты выполнены верно, процесс перепрошивки начнется автоматически. Об успешном запуске процесса свидетельствуют движущийся цветовой индикатор прогресса и изменяющиеся числовые значения (несколько раз, для каждой стадии прошивки)-рис.4:

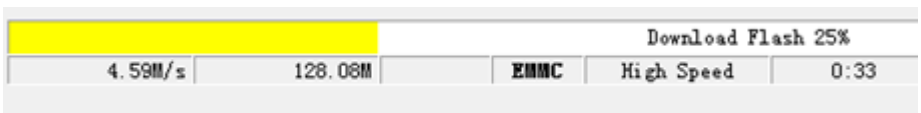


Рис.4

- По завершению процесса установки, в центре окна программы-прошивальщика появится подобный значок (рис.5):



Рис.5

Это означает, что перепрошивка устройства выполнена успешно.
11. Отключите устройство от ПК и включите его. Первое включение проходит дольше, чем обычно, и может занять несколько минут.