

Инструкция по перепрошивке планшетов на базе Spreadtrum 7730-7731-9830-9832

Инструкция по перепрошивке планшетов с помощью утилиты Research Download.

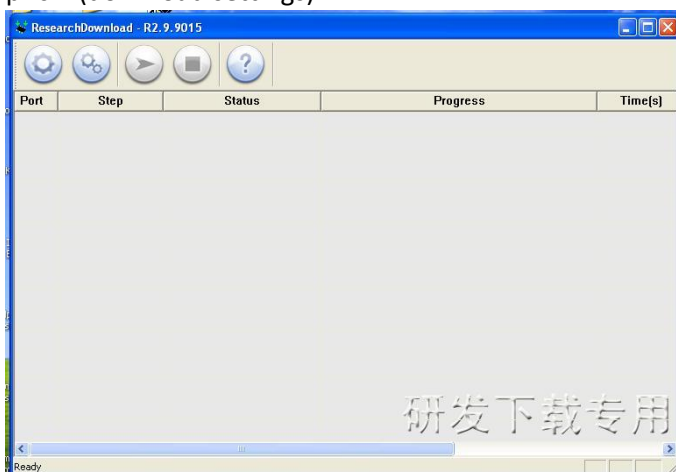
Убедитесь, что батарея планшета заряжена не менее, чем на 50%.

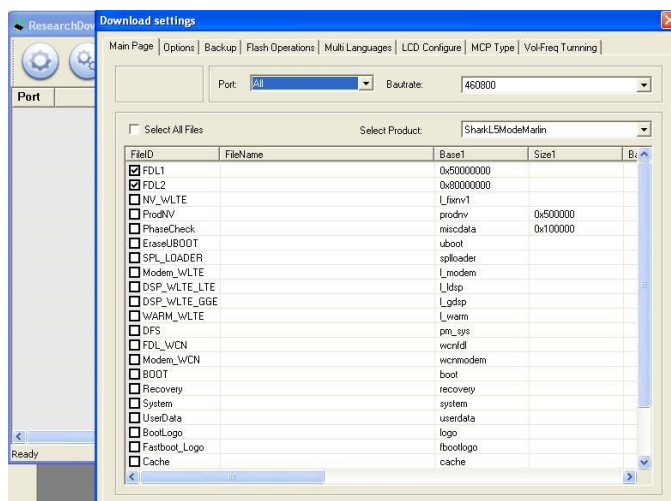
Порядок перепрошивки планшета:

1. Скачайте на компьютер архив с утилитой прошивки Research Download (папка UPGRADEFOWNLOAD) и распакуйте архив, используя любой известный архиватор (напр. 7ZIP).
2. Скачайте на компьютер архив с файлом прошивки и извлеките содержимое архива в отдельную папку. Вы увидите файл с расширением «.рас».
3. Откройте папку с утилитой, выберите папку “bin”, запустите утилиту прошивки (рис. 0)



4. В открывшемся меню (рис. 1) программы нажмите кнопку «Settings» (двойные звездочки-шестеренки(второй значок слева в верхней панельке) и установите все настройки согласно рис.1 (download settings).





5. После установки всех настроек нажмите кнопку (первая, одинарная звездочка-шестеренка) «Load packet» и выберите файл прошивки. Дождитесь, пока файл загрузится (в нижнем левом углу экрана появится надпись «ready»).
6. В окне программы нажмите кнопку «Start Downloading» (3-я кнопка в верхней панели).
7. Выключите планшет.
8. Зажав кнопку громкости «вниз» (нижняя часть) и, не отпуская ее, подключите планшет к компьютеру. В школе «Progress» должны появиться надписи и начать двигаться цветовой индикатор процесса. Это займет несколько минут. Обязательно держите нажатой клавишу громкости при появлении статуса Checking Baudrate. В противном случае устройство выдаст ошибку и не прошьется корректно.
9. О корректном окончании процесса прошивки свидетельствуют появившиеся надписи зеленого цвета. Планшет включится автоматически после завершения процесса.
10. Отключите планшет от компьютера.
11. Первичная загрузка планшета включает процесс инициализации устройства. Может занять более продолжительное время, чем обычно.